



ATELIER 2 - L'ENJEU DE LA MISE EN PLACE D'ENVIRONNEMENTS PROMOTEURS DE SANTÉ POUR LES HÔPITAUX

3^{ÈME} COLLOQUE LIEU DE SANTÉ PROMOTEUR DE SANTÉ

03 MAI 2023

Virginie WAUTOT – Cheffe de projet STOP (SANS TABAC AUX HCL)

HCL
HOSPICES CIVILS
DE LYON

www.chu-lyon.fr

Contexte & rationnel Hôpital Sans Tabac



- 1^{er} facteur de risque de mortalité évitable
- ~ 80 000 morts / an en France
- ~ 25% de la population adulte

- Stratégie nationale de santé & Plan Priorité Prévention
- Programme National de lutte contre le Tabac
- Stratégie décennale de lutte contre le cancer



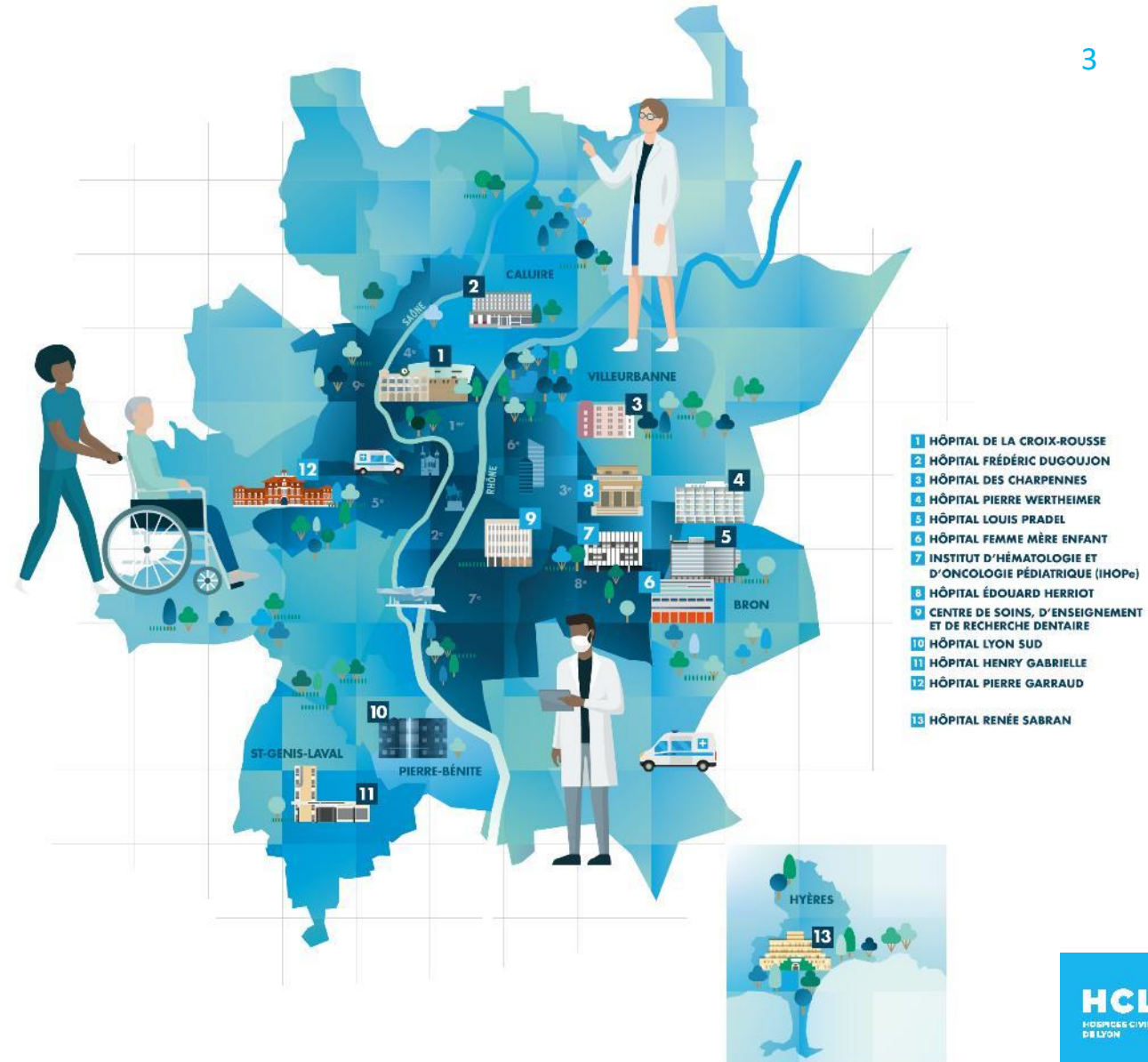
- Incidence en diminution
- Effets des actions de santé publique et essor de la médecine préventive
- Opportunités de financements



- Conscience écologique
- Polluant visuel, eau, sols, air

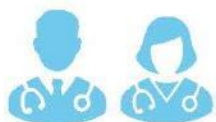
LES SITES DES HOSPICES CIVILS DE LYON

- **Les Hospices Civils de Lyon :**
 - 13 Hôpitaux publics réunis en 5 Groupements
 - Toutes les disciplines médicales et chirurgicales représentées
- **Projet d'établissement « Pulsations 2023 » :**
 - Mise en place par les HCL d'une politique active de lutte contre les tabagismes
 - Création d'une instance chargée de la politique de contrôle des tabagismes: le COLT « Comité de Lutte contre les tabagismes» (depuis 2019, Président: Pr Sébastien COURAUD)
 - Création votée à la Commission Médicale d'Etablissement, au Comité Technique Central d'Etablissement
 - Décision de la Direction Générale des HCL fixant la composition du COLT (mandat quadriennal du Président)



LA COMMUNAUTÉ HCL

EN 2021



+ DE 6 000 MÉDECINS

(MÉDECINS SENIORS,
INTERNES ET ÉTUDIANTS)



**+ DE 2 770
PERSONNELS TECHNIQUES**



**+ DE 2 260
ADMINISTRATIFS**

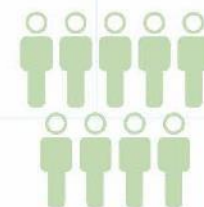
DONT + DE **540** SECRÉTAIRES MÉDICALES



+ DE 11 600 SOIGNANTS

+ 170 PERSONNELS ÉDUCATIFS
ET SOCIAUX

+ 1 410 PERSONNELS
MÉDICO-TECHNIQUES



150
NOUVEAUX
ARRIVANTS
(PAR MOIS)



160
MÉTIERS

La création du COLT - 2019

COLT

COmité de
Lutte contre
les
Tabagismes
Aux HCL



Inter &
multi-
disciplinaire¹
Liens
fonctionnels
étendus

Validation
par
l'institution²
Comité
thématique
permanent



1. Addictologues, Pneumologues, pédiatres, obstétrique, médecins du travail, pharmacie, directions, direction des soins, écoles et faculté. 2. CME, CTCE, CS



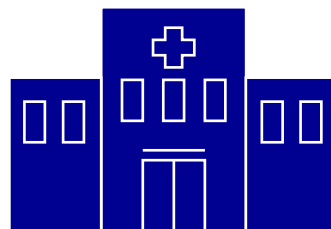
STOP
Sans Tabac
aux
hOsPices
2020-2023

Cheffe de projet :
Virginie WAUTOT



Fond addiction 2019

→ **550 K€**



HCL puis
extension GHT



RITA
Référent(e)
Infirmier
Tabac
2021-2022

Infirmière
coordinatrice :
Carole NEUGNOT

Projet STOP intégré dans une politique globale



Mise en place du dispositif LSST sur tous les sites & médaille d'or



Guichet unique multimodal & filiarisation du soin



Intégration de la recherche en tabacologie



Evaluation et extension aux territoires

INSTAURER LE DISPOSITIF « LIEUX DE SANTÉ SANS TABAC »

- **Objectif spécifique 1 :**

- Améliorer la santé du patient fumeur : proposition de sevrage systématique.

- **Objectif spécifique 2 :**

- Aider tous les personnels fumeurs des établissements à s'engager dans une démarche d'arrêt du tabac en s'appuyant sur les services santé travail.

- **Objectif spécifique 3 :**

- Organiser les espaces des établissements de santé dans une logique de promotion de la santé, afin de favoriser la non-exposition au tabac.

Hôpital sans tabac aux HCL

Enjeux forts d'une prise en charge du tabagisme au sein des HCL

➤ + 24 000 salariés / 13 Hôpitaux publics + sites techniques



➔ Adaptation de l'institution:

- **Politique Hôpital sans tabac : Soutien de la Direction**
 - Signature Chartes LSST LSPS 10/11/21
- **Règlement intérieur**
 - Interdiction de fumer intérieur et extérieur sur tous les sites des HCL en dehors des zones fumeurs

STOP

**Sans Tabac
aux
hOsPices**



➔ Outils d'aide à la prise en charge du patient

- **Guichet unique multimodal**
 - RDV tabacologue HCL : numéro unique + demande en ligne
- **Formation du personnel** : RITA, IDE médecine du travail
- **Création d'une spécialité Tabacologie** dans le dossier informatisé du patient
 - Accessible à toutes les spécialités et soignants
 - Repérage, initiation du sevrage et suivi du patient fumeur

Hôpital sans tabac aux HCL



STOP

**Sans Tabac
aux
hOsPices**



→ Création des zones fumeurs

- **Collaboration indispensable :**
 - Direction : validation, présentation en commission aux instances
 - Services, tabacologues, syndicats, fumeurs
 - Services techniques et logistiques : contraintes et faisabilité, travaux de terrassement
- **Contraintes spécifiques liées à l'environnement de chaque site**
 - Tailles variables
 - Zones géographiques différentes
 - Implantation des zones fumeurs spécifiques et dépendantes des contraintes architecturales
 - Hôpitaux, sites administratifs et techniques
- **Création d'un kit adaptable à chaque site : Prestataires**
 - 1 kit = Abri + Banc + Cendrier
 - Zones fumeurs avec marquage au sol suivant l'architecture
 - Création d'une signalétique : Affiches uniformisées pour la communication et l'identification des espaces : importance de la visibilité des messages
- **Homogénéisation des zones fumeurs : Communication HCL**
 - Repère visuel identifiable facilement d'un site à l'autre
 - Signalétique et couleurs (RAL) enregistrées dans la charte HCL

Critères d'identification des zones fumeurs

Thématique	Critère
Convivialité	Le lieu est agréable
	Le lieu est aéré
	Le lieu est ou sera abrité de la pluie
	Le lieu est ou sera abrité du vent
	Le lieu est ou sera abrité du soleil et de la chaleur
	Le lieu dispose d'équipements conviviaux : bancs, tables ou tablettes
Emplacement	A distance visuelle des flux patients (enfants notamment)
	A distance physique des flux
	A proximité immédiate des « zones fumeurs de fait » (fléchage si besoin)
	A distance de toute ouverture (porte, fenêtre, aération)
Equipements (* obligatoire)	Abris
	Cendrier*
	Banc
	Mat (signalétique)
	Zone délimitée au sol*
	Autre
	Dimensionné pour le nombre d'usage attendu
Concertation	Une concertation (emplacement, équipement, dimensionnement) a été menée avec les usagers dont les fumeurs
	Les zones fumeurs sont différenciées personnels / usagers

Signalétique Hôpital sans tabac – Charte HCL

1/- Panneaux aux entrées du site + sur les portes d'entrée des bâtiments



1000 x 1600



297 x 420

Affiche en cours de création Hôpital sans tabac pour les sites HCL ne disposant pas encore de zones fumeurs

2/- Identification des zones fumeurs

200 x 500



3/- Message de prévention dans les abris fumeurs

Espace fumeurs



**Vous souhaitez arrêter,
faites-vous aider :**

- Prenez RDV avec un tabacologue au GH EST au **04 72 11 80 64**
- Appelez le **39 89**
- Téléchargez l'application sur le site <https://www.tabac-info-service.fr>

Modification avec le numéro unique

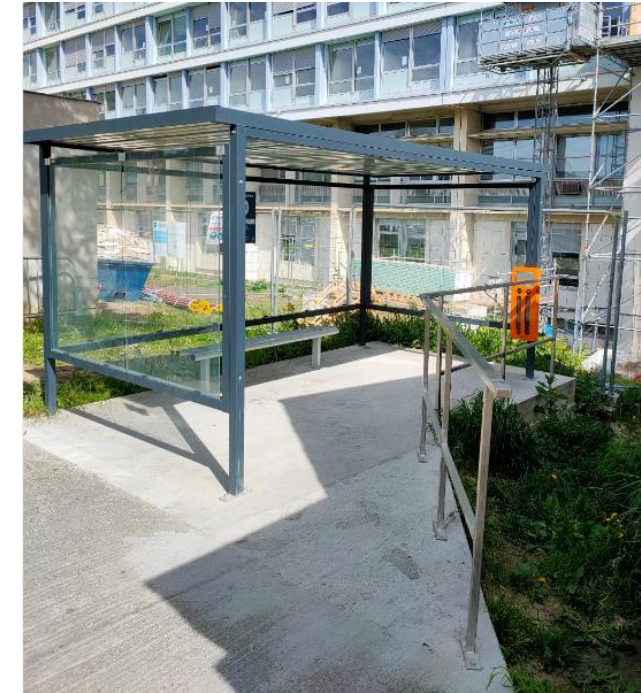


350 x 500

GH Est – Site pilote zones fumeurs

Espaces fumeurs : Premiers mis en place 2021 – Autres zones en cours

- Signalétique Hôpital sans tabac aux entrées du site
- Abri ou zone délimitée au sol suivant l'architecture des bâtiments pour des espaces protégés des intempéries
- Accessibles aux fauteuils roulants et aux pieds à perfusion à roulettes
- Travaux d'implantation à prévoir suivant l'environnement : dalle béton, ou plots
- Localiser les cendriers au niveau des zones fumeurs et supprimer les autres



Localisation zones fumeurs GH EST



Cy-clopeurs : essai sur 1 an

- Recyclage des mégots en énergie : levier environnement
- Location
- Entretien et collecte des mégots via circuit parallèle au circuit interne de traitement des déchets



Nouveaux cendriers sondage

- Côté ludique
- Achat
- Entretien et collecte des mégots par le circuit interne des déchets

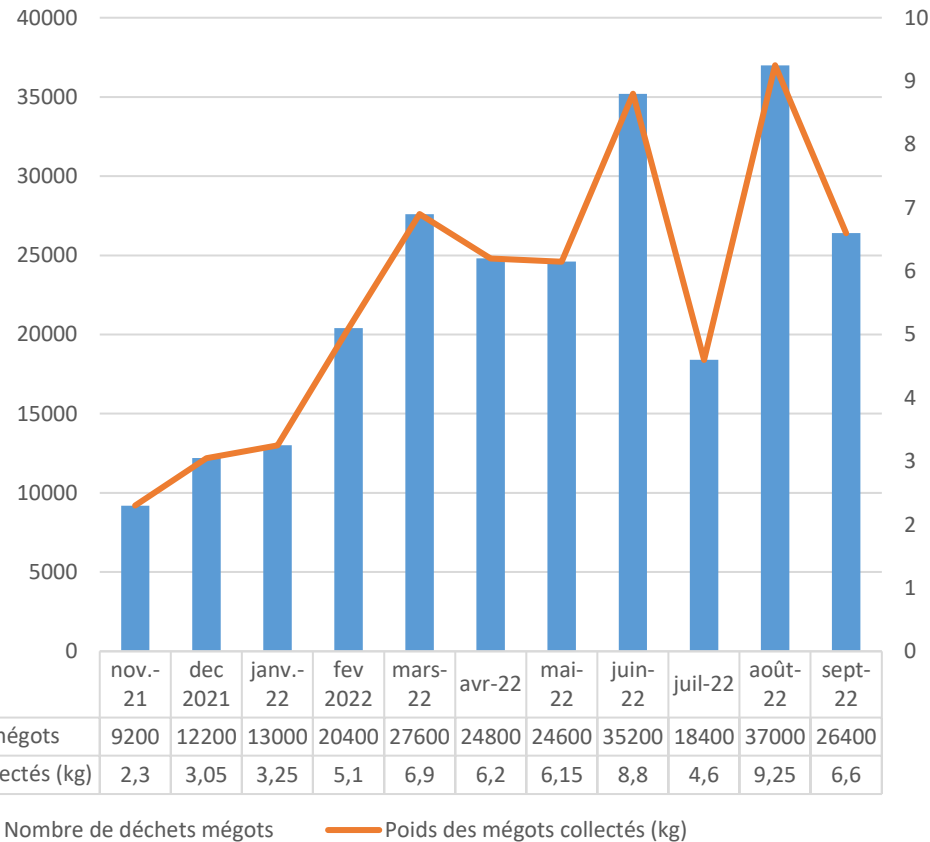
- 9 Zones fumeurs avec cy-clopeurs -> cendrier sondage ●
- + 15 nouvelles zones fumeurs en cours d'installation
- Zones patients / personnels
- HFME non traité initialement : contraintes spécifiques

HFME : ex de freins à l'installation des zones fumeurs

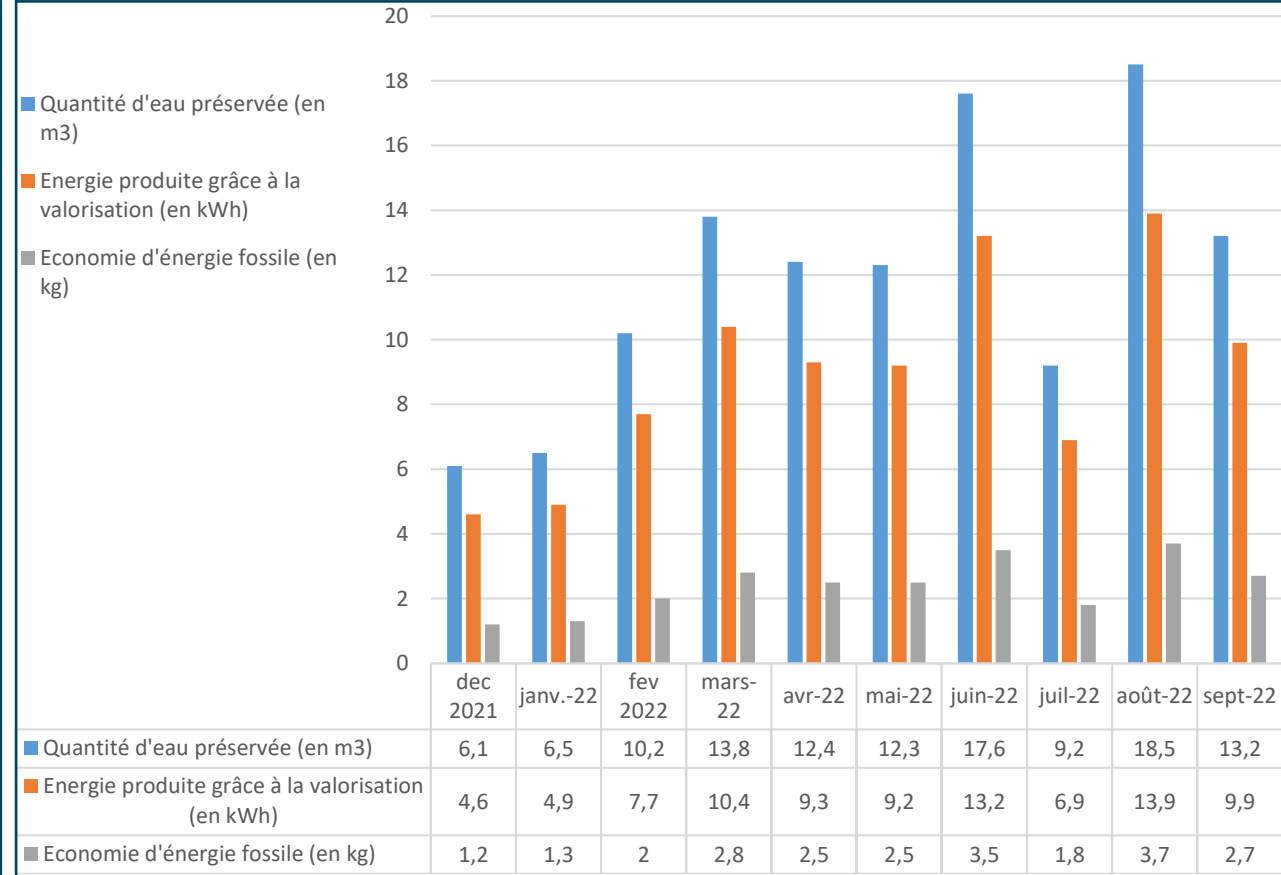
- **Difficulté d'identifier des zones fumeurs :**
 - Problème lié à l'architecture du bâtiment
 - Parvis très fréquenté avec accès pompier unique porte d'entrée des professionnels et des usagers (hors urgences pédiatriques)
 - Problème de tabagisme passif sous les fenêtres de la maternité : Protéger les femmes enceintes et les enfants
 - Trouver la bonne distance entre cette entrée unique et une distance acceptée par les fumeurs
 - Interdiction de fumer dans les patios intérieurs non respectée d'où projet de la direction du groupement de les fermer définitivement
- **Solutions proposées :**
 - Espaces différents pour le personnel et pour les patients :
 - Réflexions visant à ouvrir des espaces fumeurs pour les professionnels sur certaines terrasses (à l'abri des regards du public et des usagers)
 - Identification de zones à mettre en place :
 - 2 à proximité du parvis
 - 1 proche des urgences pédiatriques

Utilisation des Cy-clopeurs au GH EST

● Pour les 9 zones fumeurs installées au GHEst avec Cy-clopeurs :



Quantités de mégots collectés



Réduction de l'impact environnemental

Fin utilisation des Cy-clopeurs : octobre 2022 : Système de location et entretien trop coûteux pour la quantité à installer

Projet STOP – Participations aux actions de santé publique

31 mai 2022 : Journée mondiale sans tabac : « **Le tabac : une menace pour notre environnement** »
Journée coordonnée sur tous les groupements des HCL

Croix-Rousse, Edouard Herriot, Henry Gabrielle, Lyon Sud, Pierre Wertheimer, HFME, Renée Sabran



GH Sud



GH Est

Stands d'information :

- Rencontre avec des tabacologues
- Documentation : impact du tabac sur environnement
- Conseils d'aide à l'arrêt



Ramassage des mégots sur les différents sites des HCL :

Valorisation des mégots en énergie via la société Cy-clope
Appel à volontaires : patients et personnels



Projet STOP – GH Nord

- Détermination de la localisation de 6 zones fumeurs : concertation locale : direction, services techniques, syndicats, tabacologues...
 - Abris 4 et 5 validés pour pose et abris 1, 2, 3 et 6 nécessitent des travaux de terrassement
- Pas d'abris architecturaux exploitable, donc mise en place d'abris et adaptation d'un abri (n°4) pour récupérer l'eau de pluie et arroser la végétation derrière
- Choix du cendrier du prestataire : rouge et noir pour une meilleure visibilité et validé par la communication



Projet STOP – Renée Sabran –Var

- Validation du projet par la direction : présentation en commission
- Contraintes d'une organisation pavillonnaire
 - Trouver une localisation commune à plusieurs pavillons et pas une zone par pavillon
- Contraintes région : zone exposée aux risques incendies
 - Validation de la localisation par service incendie et/ou pompiers
 - Proximité de la mer : pollution tabac +++



Conclusions : retour d'expérience

- Ce qui fonctionne (ou points positifs)
 - Coordination par le COLT : articulation entre cheffe de projet / membres du COLT / acteurs du terrain (addictologues (ELSA)/ tabacologues) mais pas que... les représentants de chaque service, permet de coordonner les différentes actions...
 - Implication de la Direction Générale : signature de la charte
 - Implication des directions de groupements / sites
 - Rencontrer les services et mobiliser le personnel
 - Impliquer le personnel à tous les niveaux : la prise en charge du tabac est l'affaire de tous
 - Rôle de la médecine du travail
 - Partage du financement : Zones fumeurs par le projet STOP / Signalétique par les groupements
- Points à améliorer (ou points négatifs)
 - Disponibilités des directions de sites, des cadres et du personnel compliquées par la crise sanitaire
 - RITA : difficile de libérer du temps pour la formation
 - Manque de personnel : Attention de conserver les vacations dédiées au tabac

Perspectives – Autres groupements

Contraintes différentes selon les sites à traiter :

- Sites administratifs :
 - Siège : quai des Célestins : extérieur appartient à la ville donc ne peut pas être exploité pour installer des zones fumeurs. 2 options :
 - Espace extérieur dans le bâtiment ou bâtiment totalement non fumeur : abri à installer dans la cour intérieure
 - Gestion des déchets mégots à mettre en place
- Sites techniques :
 - UCPA et blanchisserie : zones fumeurs existantes à identifier
 - Signalétique à mettre en place
 - Pas de patients : mobiliser la médecine du travail
- Hôpital Edouard Herriot :
 - Contraintes pavillonnaires
- Hôpital Lyon Sud :
 - Contraintes de restructuration importante du site en cours
 - Difficulté à identifier des zones fumeurs
 - Prévoir des étapes dans l'installation

Perspectives – Discussion

- Fin des financements de l'ARS : fin 2023
 - Attente publication appels d'offres pour soumission d'un nouveau projet permettant de poursuivre sur les sites non traités
- S'adapter aux contraintes environnementales et aux spécificités des sites :
 - Uniformiser la proposition
 - Travailler avec les sites

MERCI

Virginie WAUTOT : virginie.wautot@chu-lyon.fr

www.chu-lyon.fr



HCL
HOSPICES CIVILS
DE LYON