



# LIEU DE SANTÉ PROMOTEUR DE SANTÉ

03/05/2023

JULIE MARCONNET

**HCL**

**HOSPICES CIVILS  
DE LYON**

[www.chu-lyon.fr](http://www.chu-lyon.fr)

# UN CONTEXTE EN PLEINE MUTATION

## URGENCES, EXIGENCES, OPPORTUNITÉS

- Dérèglement climatique, raréfaction des ressources, accroissement de la population, pandémies, crise énergétique et économique, ...
- Un secteur d'activité sous le feu des projecteurs
- Une mise en mouvement des CHU
- Des dynamiques projets favorables à l'échelle lyonnaise



# UNE MISSION EN LIEN DIRECT AVEC L'ENVIRONNEMENT 3



Notre mission:  
garantir une médecine d'excellence, de  
recours, d'expertise pour tous

Notre cœur de mission a un impact sur  
l'environnement, environnement qui est  
une condition de santé.



# LE CADRE D'ENGAGEMENTS RSE DES HCL

## UN PROJET COLLECTIF EN COURS DE CONSTRUCTION

Formaliser un projet lisible et ambitieux de:

- transformation environnementale
- responsabilité sociale
- engagement exemplaire en santé-environnement

Plan d'actions



Indicateurs



Comptes rendus

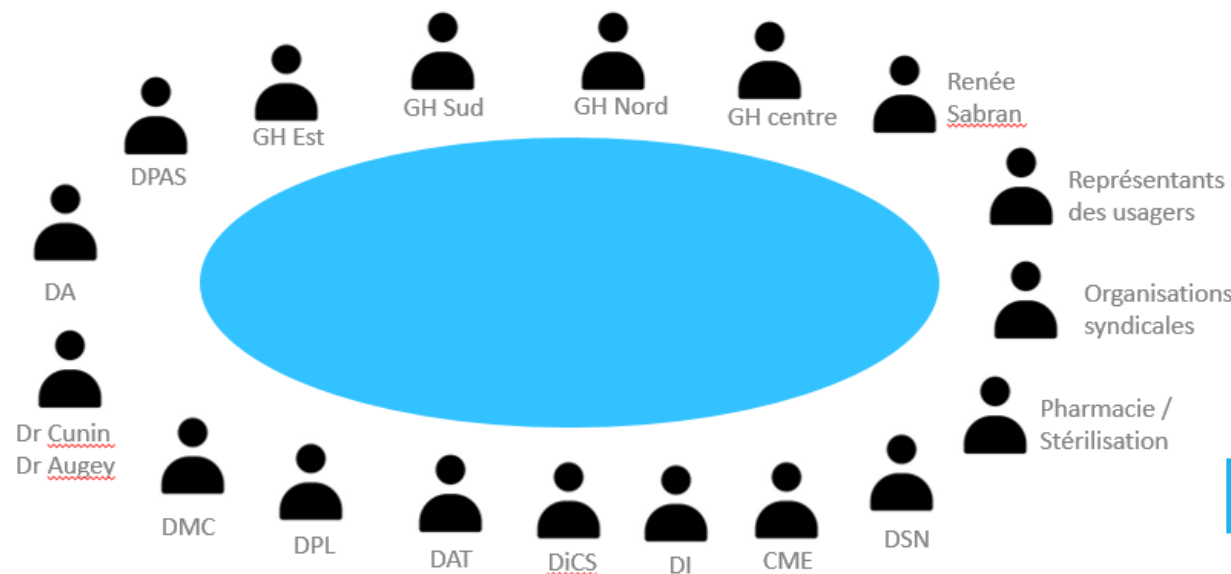


OÙ EN SOMMES-NOUS ?

# LA RSE, UNE DÉMARCHE PARTICIPATIVE

## ASSOCIER TOUTES LES « PARTIES PRENANTES »

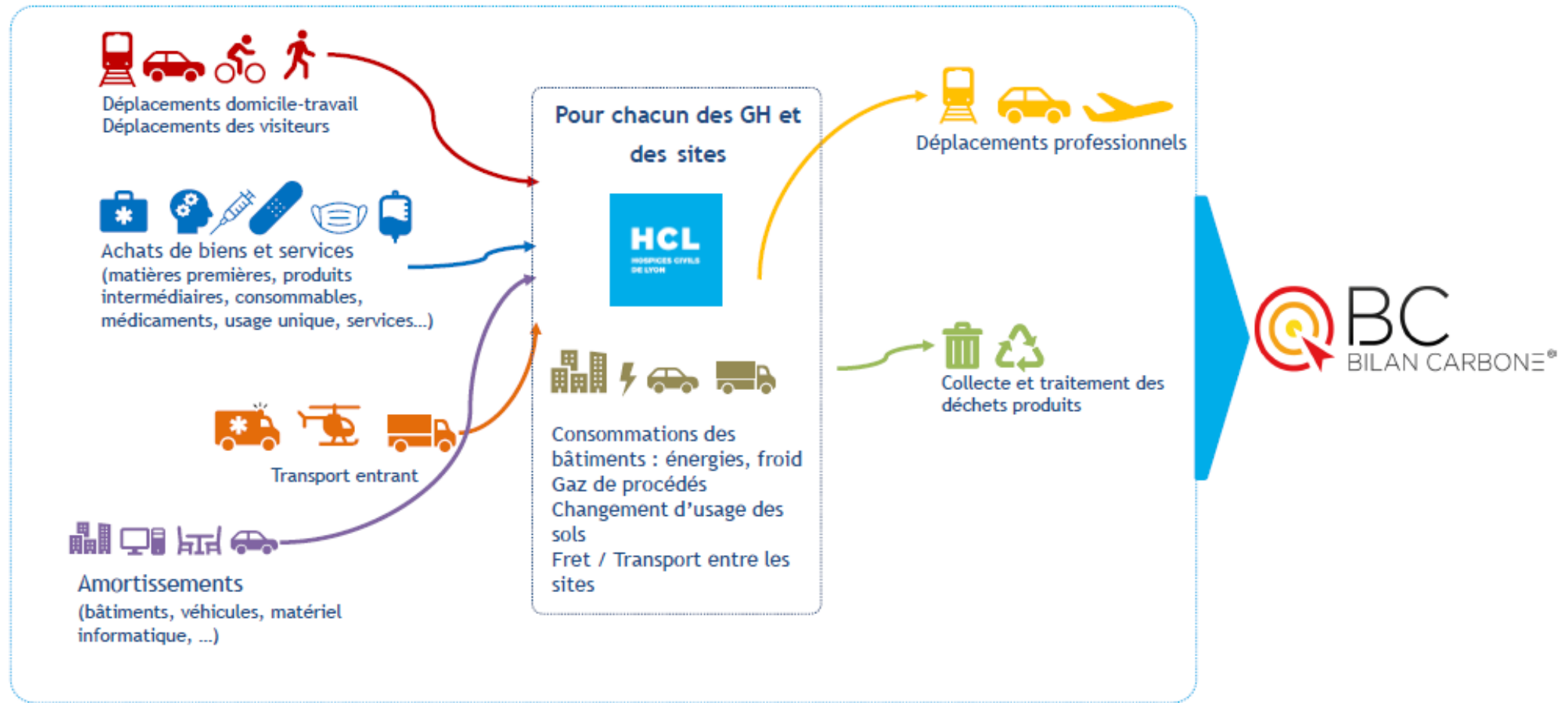
- Un comité central des parties prenantes RSE
  - Directions métiers et transversales
  - Directions de groupement
  - Professionnels
  - Représentants syndicaux
  - Représentants des usagers
- Des COPIL « RSE » dans chaque groupement
  - Avec représentants CMEL et CTEL
- Commission DD au sein de la CME
- Une itération avec les collectivités locales
  - Accord cadre Métropole de Lyon
  - Plan climat air-énergie de la Métropole
  - Ville de Lyon – Lyon 20230



# LA TRANSITION ÉCOLOGIQUE EN ACTION

- Amélioration des performances énergétiques des bâtiments (maîtrise des consommations, modernisation des bâtiments, isolation,...)
- Intégration de la transformation écologique dans les plans d'investissement
- Actualisation du plan de mobilité: promotion des mobilités actives et durables (Challenge mobilité, renouvellement de la flotte de véhicules HCL, ...)
- Alimentation durable: Plan RSE dédié, engagement Mon Restau responsable, ...
- Réduction, valorisation et recyclage des déchets
- Fort engagement des achats qui mène des actions visant à réduire les émissions de gaz à effet de serre dans les marchés des médicaments et des dispositifs médicaux, de la mobilité, de l'alimentation, ....
- Appel à projets interne annuel en faveur de la RSE
- Sensibilisation et formation du personnel au développement durable

# BILAN CARBONE ET PLAN DE DÉCARBONATION



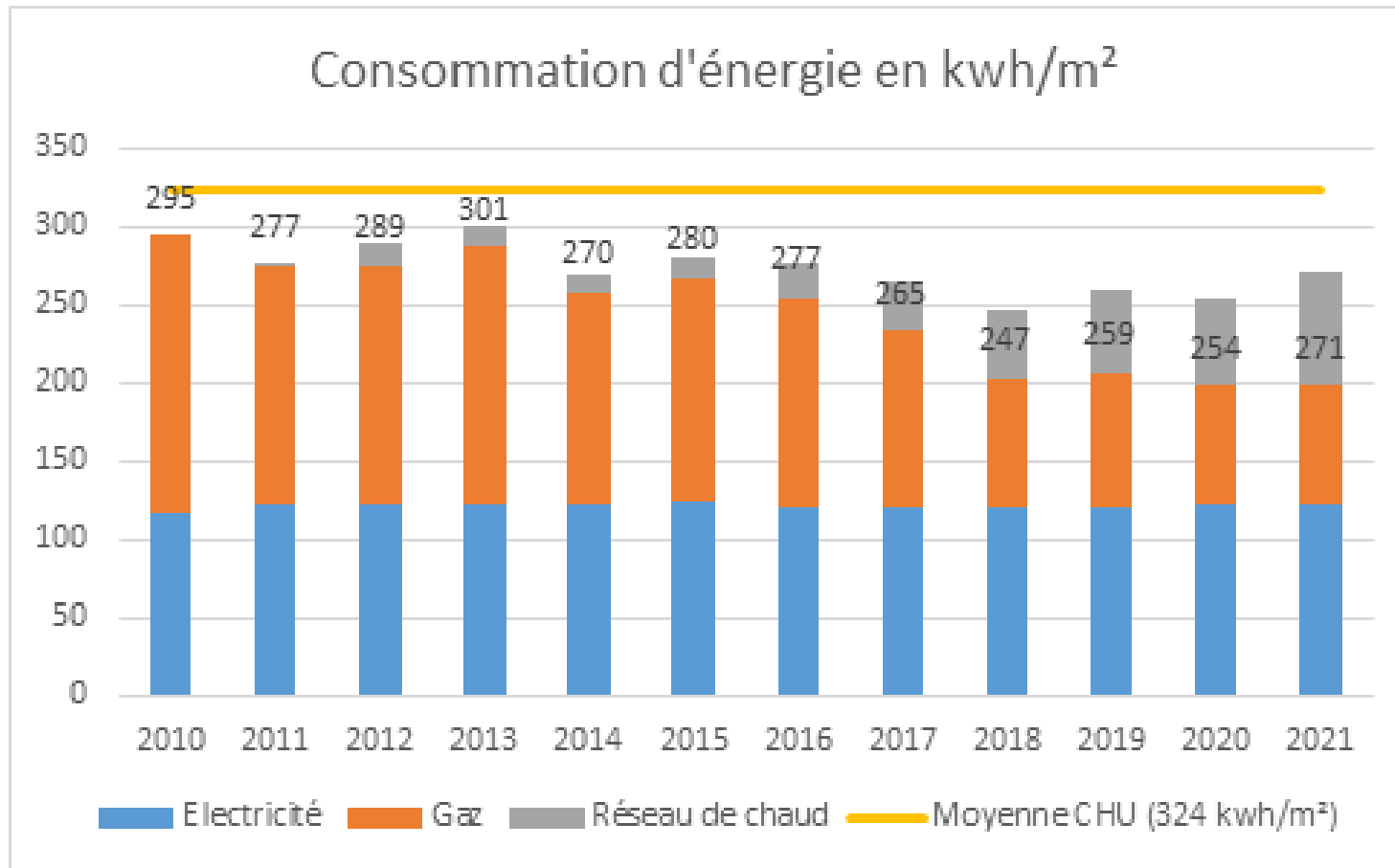


# PLAN DE SOBRIÉTÉ ÉNERGÉTIQUE

# UN SUIVI RÉGULIER ET RIGOUREUX DES CONSOMMATIONS

10

Les HCL sont engagés depuis plusieurs années dans des démarches visant à maîtriser leurs consommations de ressources et d'énergie



**33%**

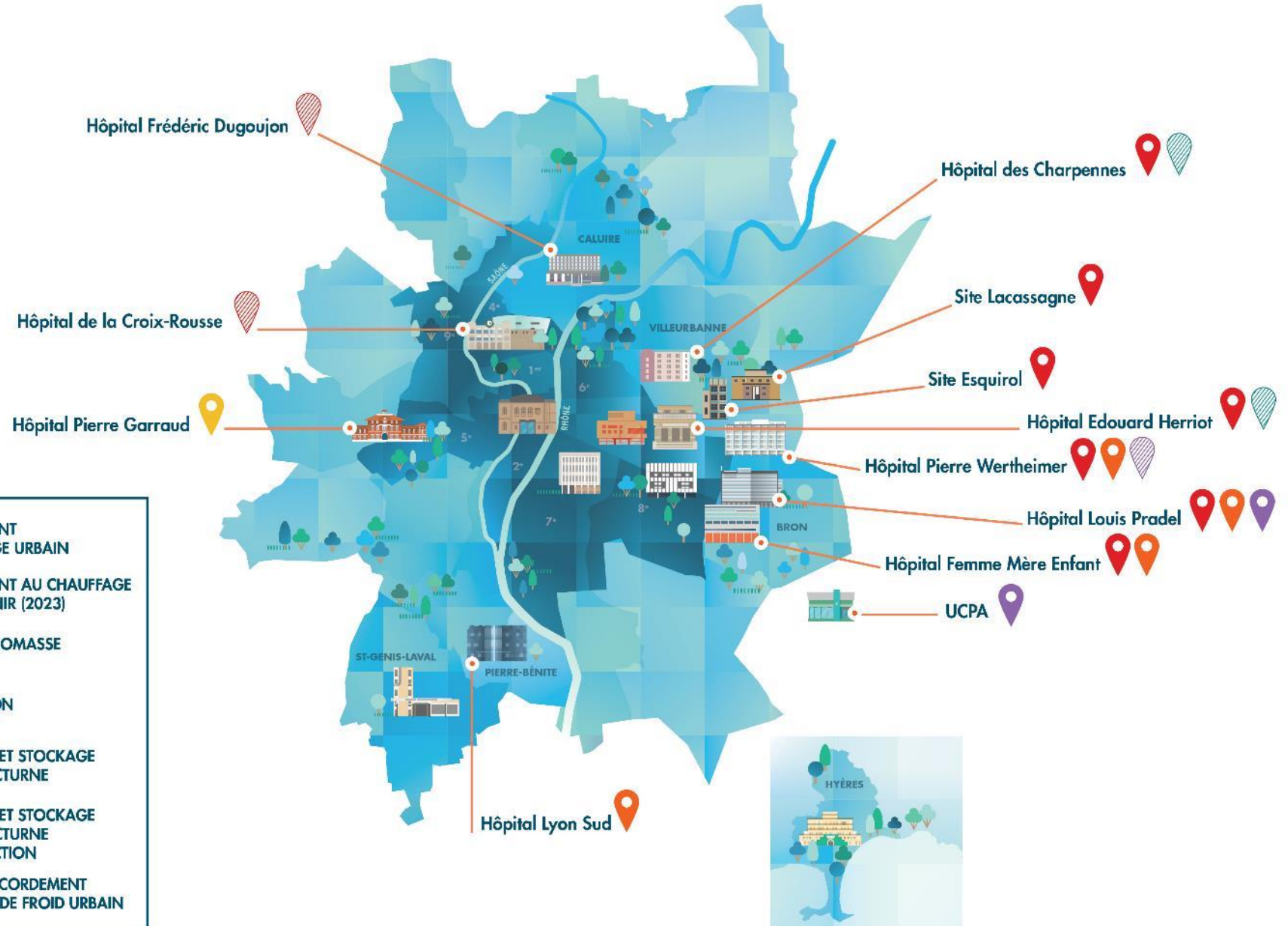
De consommation  
d'eau en moins en  
10 ans

**38%**

D'énergies  
renouvelables utilisées  
pour produire de la  
chaleur

Un recours important aux énergies renouvelables

-  RACCORDEMENT AU CHAUFFAGE URBAIN
-  RACCORDEMENT AU CHAUFFAGE URBAIN À VENIR (2023)
-  CHAUFFERIE BIOMASSE
-  COGÉNÉRATION
-  PRODUCTION ET STOCKAGE DE FROID NOCTURNE
-  PRODUCTION ET STOCKAGE DE FROID NOCTURNE EN CONSTRUCTION
-  ÉTUDE DE RACCORDEMENT À UN RÉSEAU DE FROID URBAIN



# PLAN DE SOBRIÉTÉ ÉNERGÉTIQUE

12

## 18 AXES DE TRAVAIL REGROUPÉS EN 4 LEVIERS STRATÉGIQUES

- Mettre en place **des dispositifs et des consignes de suivi et de régulation des usages** énergétiques sur tous les sites des HCL
- **Diversifier les sources d’approvisionnement en énergie** et mieux prendre en compte les niveaux de consommations des équipements
- **Développer les bons usages** et les pratiques économes au quotidien
- **Prévoir des investissements** spécifiques et des locaux à la conception à faibles dépenses énergétiques

## (RE)DÉCOUVREZ LES GESTES ÉCO-RESPONSABLES D'HIVER !



### SOYEZ BRILLANTS, ÉTEIGNEZ LA LUMIÈRE !

#### Le saviez-vous ?

Laissier la lumière le soir en partant du bureau équivaut à 150 jours d'éclairage continu au bout d'un an.

- Éteindre la lumière des circulations, des salles de réunions inoccupées et lorsque je quitte une pièce.
- Profiter de la lumière naturelle : éteindre dès que la luminosité est suffisante et dégager les obstacles des fenêtres.
- Installer mon poste de travail de manière à profiter au mieux de la lumière du jour.
- Faire le tour des locaux quand je pars le dernier.
- Privilégier l'usage d'une lampe de bureau individuelle à l'éclairage de toute la pièce.
- Signaler tout défaut d'éclairage ou dysfonctionnement au service technique (Quick Di).



### ÇA ME FAIT CHAUD AU CŒUR !

#### Le saviez-vous ?

Baisser le chauffage de 1 °C permet de diminuer la consommation de 7 %.

- Fermer les volets, stores et/ou rideaux pendant la nuit.
- Si elle est nécessaire et possible, limiter l'aération à 5 minutes par jour aux heures les moins froides et en arrêtant le chauffage.
- Ne pas utiliser de chauffage d'appoint (Quick Di si vous constatez un problème).
- Mettre un pull et bouger régulièrement.
- Fermer les portes des locaux si les circulations sont plus froides.
- En cas de mauvaise étanchéité des fenêtres, contacter le service technique (Quick Di).
- Signaler tout dysfonctionnement au service technique (Quick Di).



### UN REPOS BIEN MÉRITÉ !

#### Le saviez-vous ?

Un ordinateur en veille permet d'économiser de 60 % à 80 % de sa consommation en marche.

- Mettre mon ordinateur en veille quand je m'absente moins de 15 minutes (clics Windows + X : Arrêter ou se déconnecter > Mettre en veille).
- Débrancher mes appareils une fois que la charge est terminée (téléphone, tablette...).
- Restituer le matériel non utilisé ou hors service à la SE.
- Diminuer la luminosité de mon écran.



### C'EST LA GOUTTE QUI FAIT DÉBORDER LE VASE !

#### Le saviez-vous ?

Un robinet qui goutte gaspille jusqu'à 120 litres d'eau par jour, soit l'équivalent de 3 douches.

- Ne pas laisser l'eau couler inutilement.
- Signaler les fuites d'eau au service technique (Quick Di).
- Utiliser de l'eau froide dès que l'usage le permet.
- Utiliser le bouton petite chasse d'eau lorsque disponible aux toilettes.
- Ne rien jeter dans les lavabos ou toilettes (lingettes, protections périodiques, produits chimiques, médicaments...).

**MERCI**

[www.chu-lyon.fr](http://www.chu-lyon.fr)



**HCL**  
HOSPICES CIVILS  
DE LYON