



**SantéBD, mieux communiquer
pour mieux soigner avec le FALC**



SantéBD, mieux communiquer pour mieux soigner avec le FALC



Objectif

Comprendre et vous inspirer de la méthodologie SantéBD pour mieux communiquer

Plan

1 La méthodologie SantéBD

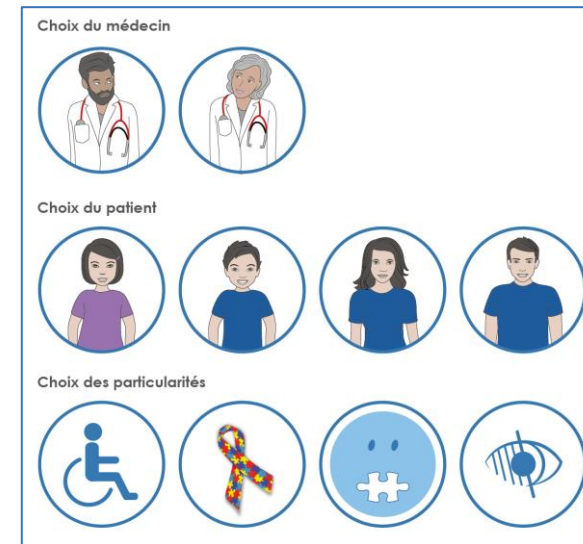
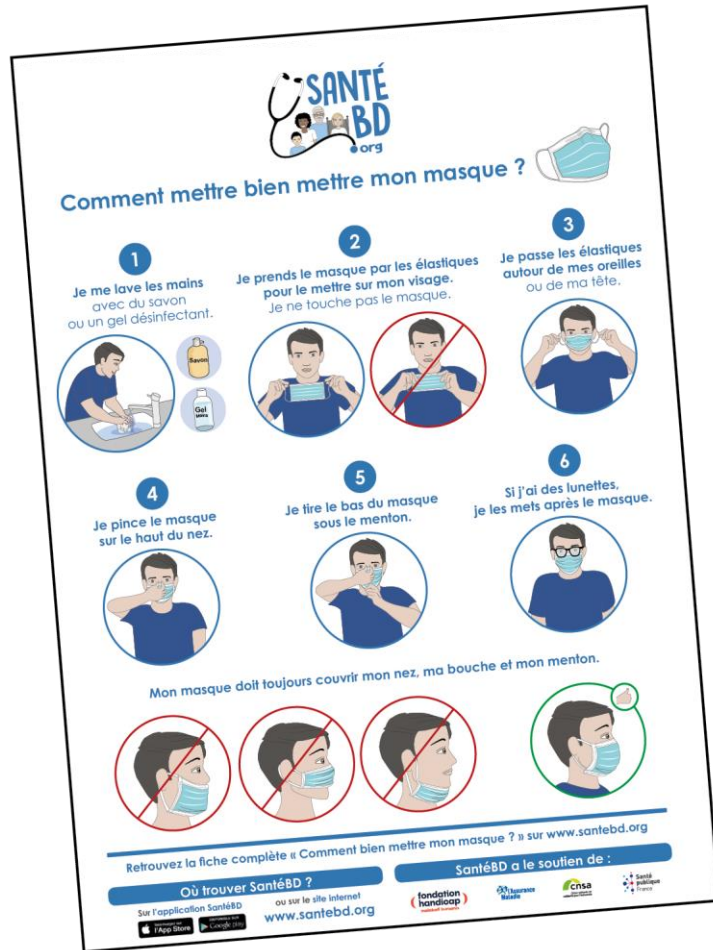
Le processus de création d'une bande dessinée

2 Les défis à la réalisation de supports FALC

3 Les leviers à la réalisation de supports FALC

Illustrés par des cas concrets.

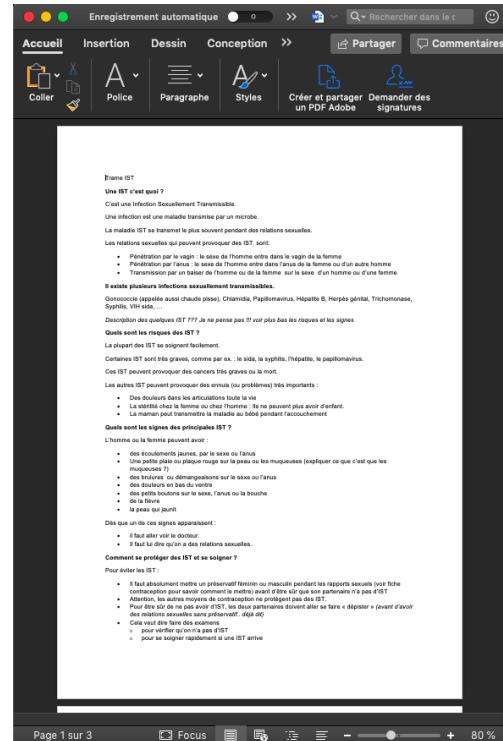
SantéBD, mieux communiquer pour mieux soigner avec le FALC



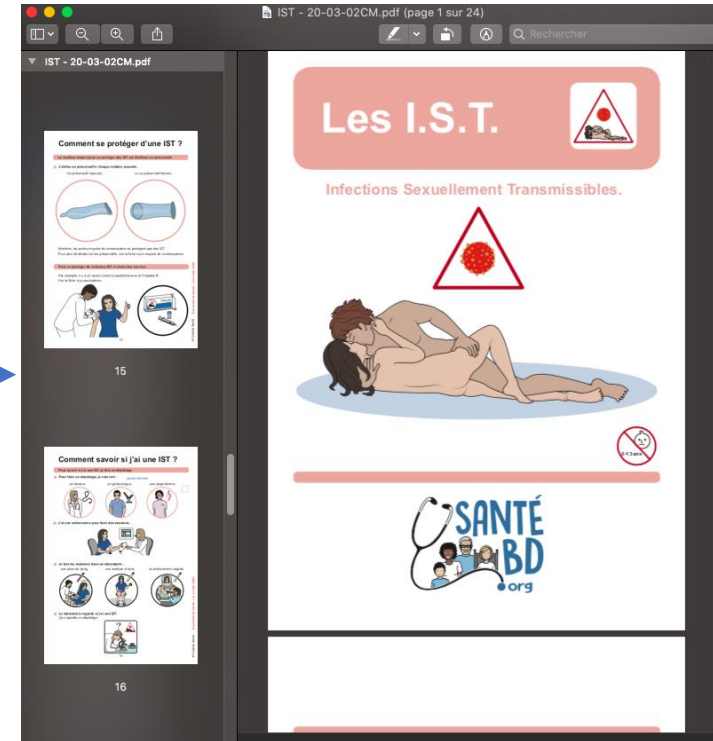
En libre téléchargement sur www.santebd.org

IST ?

Infection
Sexuellement
Transmissible



Trame



BD

SantéBD

Des bandes dessinées appliquant le Facile à Lire et à Comprendre (FALC) et la Communication Alternative et Améliorée (CAA)



En savoir plus sur le FALC
Easy-to-read.eu



SantéBD est disponible gratuitement :

- en téléchargeant l'application



- sur le site internet www.santebd.org

- sur la chaîne SantéBD YouTube

SantéBD est conçu pour tous.

Les outils de communication SantéBD sont développés par l'association CoActis Santé qui fédère un grand nombre d'acteurs du monde associatif, institutionnel et sanitaire.

Ensemble, ils co-construisent ces outils pour en assurer une utilisation accessible à tous.

contact@santebd.org • www.santebd.org

Tous droits de reproduction, de représentation et de modification réservés sur tout support dans le monde entier. Toute utilisation à des fins autres qu'éducative et informative et toute exploitation commerciale sont interdites.

Les illustrations sont de Frédérique Mercier. ©CoActis Santé

La réalisation de cet outil est rendu possible grâce au soutien de :



Ce document a été relu par des personnes avec un handicap intellectuel et respecte les règles européennes du « Facile à lire et à comprendre » (FALC). Ces règles permettent de rendre l'information accessible à tous.

© Logo européen Facile à lire : Inclusion Europe. Plus d'informations sur le site www.easy-to-read.eu

La méthodologie SantéBD

Le processus de création d'une bande dessinée



- **Comité d'expertes**
en FALC (Facile à Lire et à Comprendre)
et en CAA (Communication Alternative et Améliorée)
Aphasie – Autisme – Déficience visuelle...



- **Dessins**
2 illustratrices



- **Relecture par un ESAT**
- **Caution scientifique**
Société savante
ARS
- **Coordination**



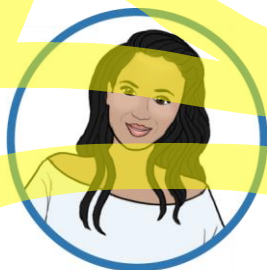
La méthodologie SantéBD

Le processus de création d'une bande dessinée

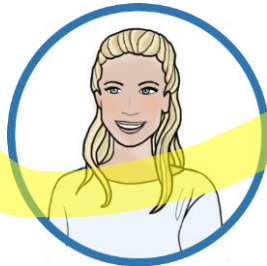


- **Comité d'expertes**
en FALC (**Facile à Lire et à Comprendre**)
et en CAA (**Communication Alternative et Améliorée**)
Aphasie – Autisme – Déficience visuelle...

- **Relecture par un ESAT**
- **Caution scientifique**
Société savante
ARS



- **Dessins**
2 illustratrices



Les défis

Le processus de création d'une bande dessinée



- **Les phrases**

- L'exigence du FALC
- Le juste mot
Exemple de l'autisme
Les thèmes compliqués : fin de vie...
Exemple de l'alcool

- **Les dessins**

- 1 image = 1 phrase
Exemple des émotions
- Longueur des BD
- Nudité et représentation du corps
- Diversité des orientations sexuelles
- Diversité ethnique et culturelle

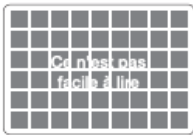
- **Experts & sociétés savantes**

- Expliquer que simple n'est pas simpliste
- Des informations utiles et essentielles plutôt qu'exhaustives
- Des scénariis simples, fluides et non redondants

Les défis

L'exigence du FALC

4. N'utilisez jamais un fond qui rend le texte difficile à lire.
Le fond est ce qui est derrière le texte.
Par exemple, n'utilisez jamais une image ou un schéma comme fond.



Attention : lorsque vous utilisez un fond foncé avec une écriture claire, il faut que le fond soit assez foncé et que l'écriture soit assez claire pour qu'on puisse la lire.



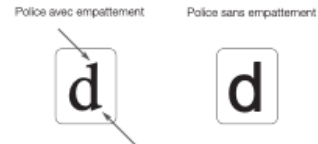
→ Le type d'écriture

5. Utilisez toujours une police claire facile à lire.
Une police est un type d'écriture.
Par exemple Arial ou Tahoma sont des polices claires et faciles à lire.

Cela signifie que :

- **Vous ne devez jamais utiliser des « polices à empattement ».**

Voici ce qui signifie une « police à empattement »



Ces polices avec empattement sont plus difficiles à lire car la forme des lettres n'est pas très claire.

Voici quelques exemples de polices plus difficiles à lire :
Century n'est pas facile à lire.
Times new roman n'est pas facile à lire.

- **Vous ne devez jamais utiliser une écriture trop rapprochée.**

Exemple : Il s'agit ici de la police « Gill 14 réduit ».

Ce n'est pas facile à lire car c'est trop rapproché.

Il s'agit ici d'Arial 14 avec un espacement de caractères de 70%.
Ce n'est pas facile à lire.

Ceci est l'exemple d'un texte avec un interligne de 0.8 pt.
Ce n'est pas facile à lire.

10. N'utilisez pas des idées difficiles comme des métaphores.
Une métaphore est une phrase qui ne veut pas vraiment dire ce qui est écrit.
« Il pleut des cordes » est un exemple de métaphore.
11. N'utilisez pas de mots d'une langue étrangère, sauf s'ils sont très connus comme le mot anglais « hamburger » en français par exemple.
12. Évitez d'utiliser des initiales.
Utilisez le mot en entier lorsque vous le pouvez.

Les initiales sont les premières lettres de chaque mot.

Expliquez les initiales si vous devez en utiliser.
Par exemple, si vous écrivez « UE », expliquez que cela signifie « l'Union Européenne ».
13. Les pourcentages (63%) et les grands nombres (1 758 625) sont difficiles à comprendre.
Essayez de ne pas utiliser de pourcentages ni de grands nombres.
Utilisez à la place des mots comme « peu de », « beaucoup de » pour expliquer ce que vous voulez dire.

→ Les phrases

14. Faites toujours des phrases courtes.
15. Parlez directement aux gens.
Utilisez des mots comme « vous ».
16. Utilisez des phrases positives plutôt que des phrases négatives quand vous le pouvez.
Par exemple, dites « Vous devriez rester jusqu'à la fin de la réunion » plutôt que « Vous ne devriez pas partir avant la fin de la réunion ».

Les défis

FALC ou pas FALC ?

- Les IST sont des maladies qui se transmettent au cours d'une relation sexuelle par l'intermédiaire d'un agent infectieux.
- Lorsque l'on a une relation sexuelle, notre partenaire peut nous transmettre un microbe qui va nous donner une maladie. Cette maladie s'appelle une IST.
- **Les IST sont des maladies. Ces maladies se transmettent pendant les relations sexuelles. Pendant une relation sexuelle, un microbe peut entrer dans mon corps. Le microbe peut me rendre malade.**

Les IST, c'est quoi ?

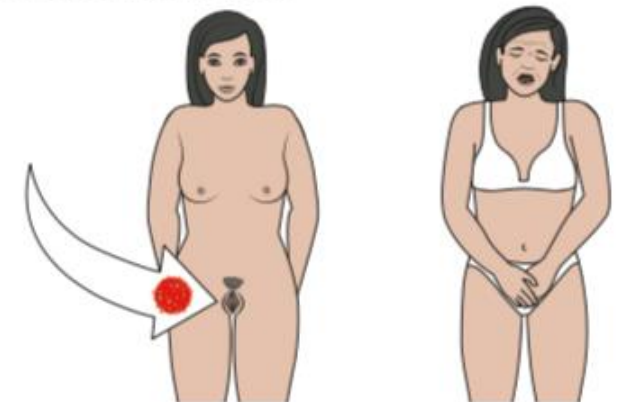
IST veut dire Infections Sexuellement Transmissibles.

Les IST sont des maladies.

- Ces maladies se transmettent pendant des relations sexuelles. L'homme et la femme peuvent avoir des IST.



- Pendant une relation sexuelle, un microbe peut entrer dans mon corps. Le microbe peut me rendre malade.






Ces maladies sont par exemple : la chlamydie, la trichomonase, la gonococcie, l'herpès génital, les infections à papillomavirus, l'hépatite B, le SIDA.

Les défis

Le processus de création d'une bande dessinée

Représenter l'alcool ?!

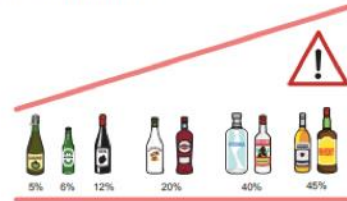
L'alcool et ma santé




© CoActis Santé

Les boissons alcoolisées ne contiennent pas toutes la même quantité d'alcool.


- Sur l'étiquette de la bouteille, la quantité d'alcool est indiquée en pourcentage (%) ou en degré (°).



Quand on parle, on dit «degrés» (°).
Par exemple :

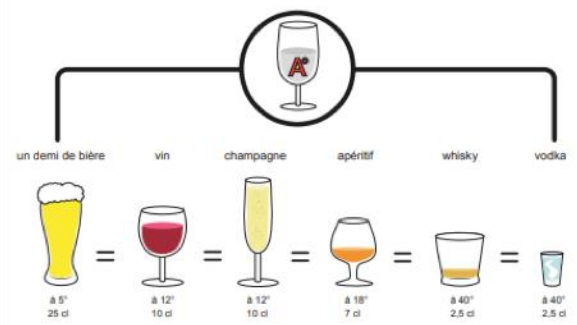



- Pour savoir combien d'alcool on boit, on parle de "verre standard d'alcool".



© CoActis Santé

Quand je vais dans un bar, un verre standard d'alcool c'est :



© CoActis Santé

Les défis

Le processus de création d'une bande dessinée

Quelle émotion est représentée ?



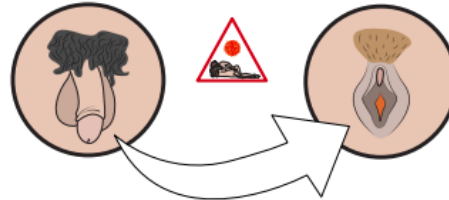
Les défis

Le processus de création d'une bande dessinée

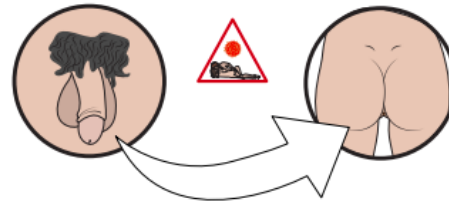
Comment représenter la nudité ?

Une IST peut se transmettre pendant une relation sexuelle avec pénétration.

- Le sexe de l'homme entre dans le sexe de la femme : c'est la pénétration vaginale.



- Le sexe de l'homme entre dans l'anus de la femme ou de l'homme : c'est la pénétration anale.



Une IST peut se transmettre pendant une relation sexuelle sans pénétration.

- Quand 2 sexes se touchent.



Les facteurs de réussite

Le processus de création d'une bande dessinée



- 1 Se rappeler à qui est destiné le support → Information simple, claire, rassurante
- 2 Prendre le temps d'expliquer le projet et le FALC pour convaincre
- 3 Aller vite aux images
- 4 Se mettre à la place de l'autre en cas de désaccord

Suivez-nous sur les réseaux sociaux

Utilisez gratuitement nos images (avec la mention ©CoActis Santé)



Devenir
acteur d'une
santé accessible
et inclusive

**HANDI
CONNECT**

Un site ressource pour guider les professionnels de santé dans leur pratique quotidienne auprès de patients en situation de handicap.