

*la Vie  
la Santé*

Un espace unique en France  
pour mieux vivre votre santé au quotidien !



# (re)Donner l'élan vital

*la Vie  
la Santé*

- 2 modèles : Salutogénèse et Déterminants de santé
- 1 seule prévention (universelle)
- 3 piliers en promotion de la santé
  - 11 pièces, 700m<sup>2</sup>
  - 57 professionnels
  - 85 ateliers
- 1785 bénéficiaires dans les murs
- 45 actions populationnelles
- 1 stratégie de communication
- 5 outils pédagogiques innovants développés dans un laboratoire vivant



R14C2  
Research & Innovation  
For Cities & Citizens



/ Enfants,  
 / Femmes enceintes,  
 / Jeunes,  
 / Adultes,  
 / Personnes âgées.

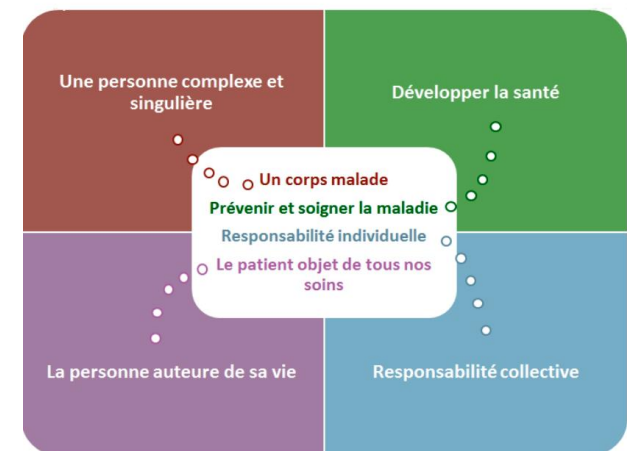
Alimentation, Activité  
 physique adaptée,  
 Santé environnementale  
 Santé mentale,  
 Vie quotidienne...

/ Adultes,  
 / Personnes âgées.

Santé sexuelle (CeGIDD).

/ Patients atteints de  
 maladie chronique.  
**aidants**

Éducation thérapeutique  
 du patient.  
 HDJ Vie la Santé  
 Parcours post cancers



(ETP dans une logique de promotion de la santé, Aujoulat 2019)

# Prévention universelle

/ Enfants,  
/ Femmes enceintes,  
/ Jeunes,  
/ Adultes,  
/ Personnes âgées.

/ Adultes,  
/ Personnes âgées.  
**TOUT PUBLIC**

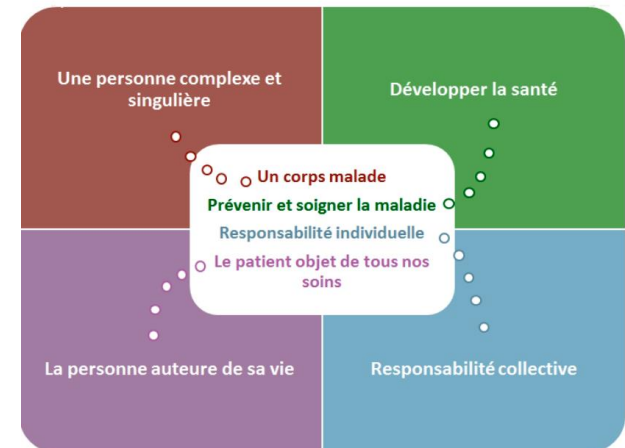
/ Patients atteints de  
maladie chronique.  
**aidants**

Alimentation, Activité  
physique adaptée,  
Santé environnementale  
Santé mentale,  
Vie quotidienne...

Santé sexuelle (CeGIDD).

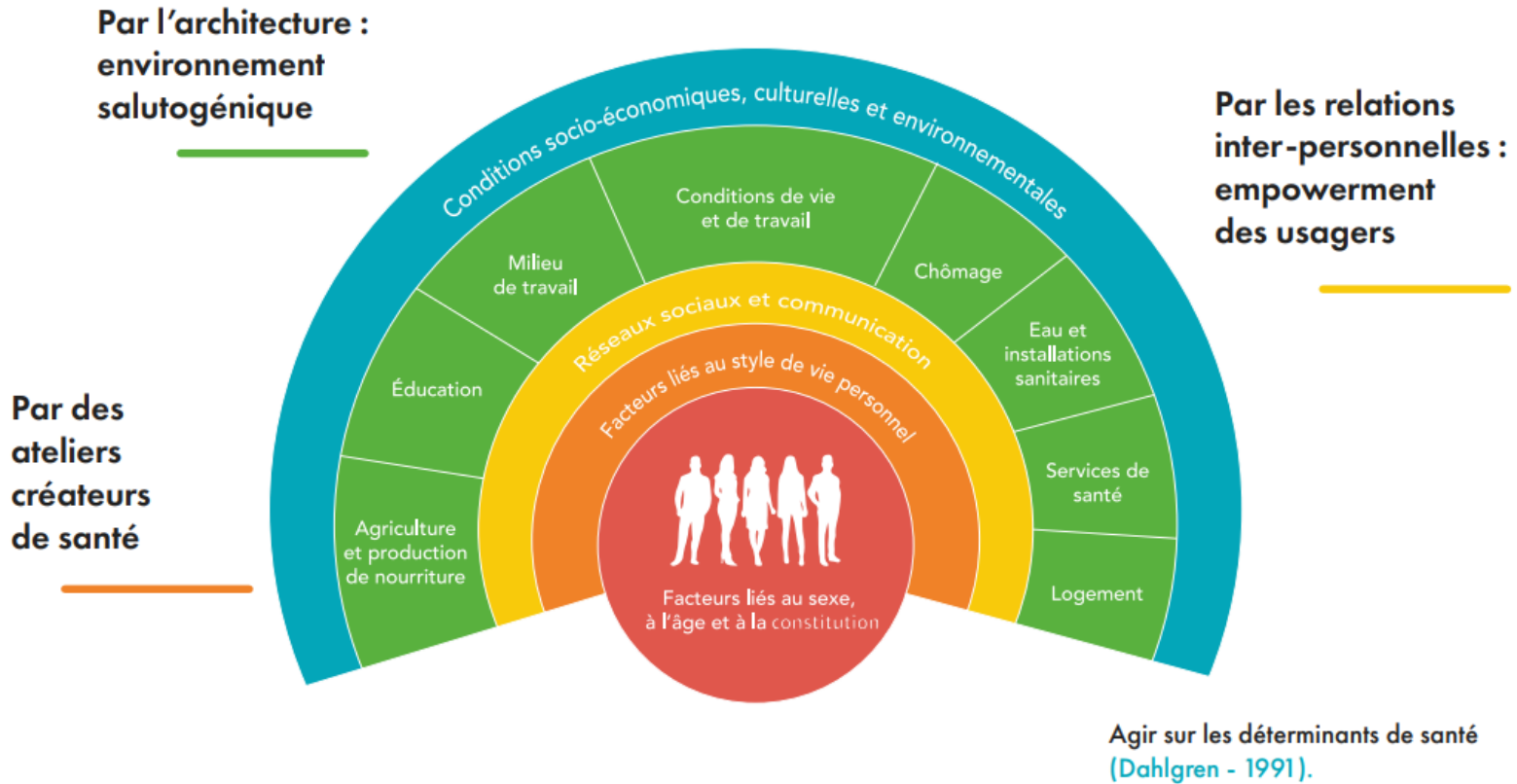
Éducation thérapeutique  
du patient.  
HDJ Vie la Santé  
Parcours post cancers

Continuum



(ETP dans une logique de promotion de la santé,  
Aujoulat 2019)

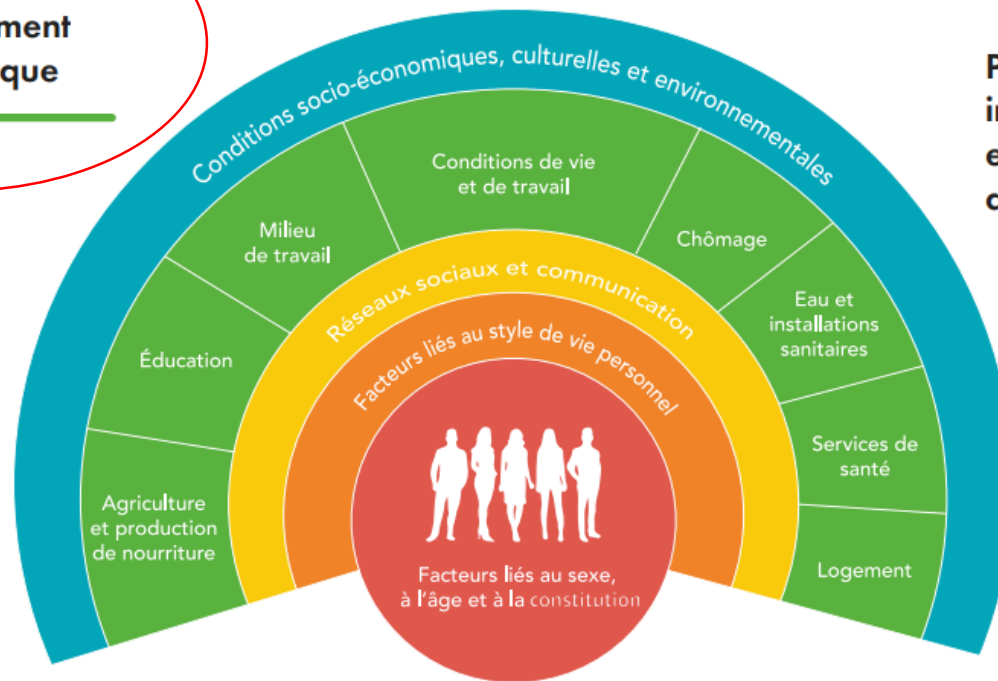
# (re)Donner l'élan vital avec 3 piliers



**Par l'architecture :  
environnement  
salutogénique**

**Par les relations  
inter-personnelles :  
empowerment  
des usagers**

**Par des  
ateliers  
créateurs  
de santé**



Agir sur les déterminants de santé  
(Dahlgren - 1991).

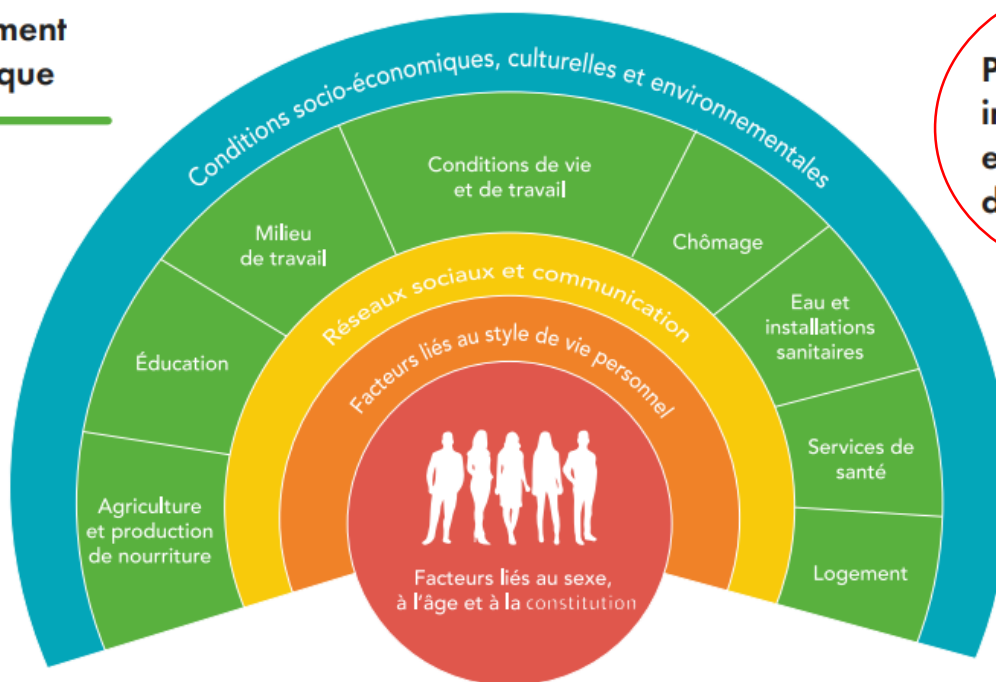


# Espace salutogénique qui se vit, plus qu'il ne se décrit



**Par l'architecture :  
environnement  
salutogénique**

**Par des  
ateliers  
créateurs  
de santé**



**Par les relations  
inter-personnelles :  
empowerment  
des usagers**

Agir sur les déterminants de santé  
(Dahlgren - 1991).





Interprofessionnalité

Posture éducative

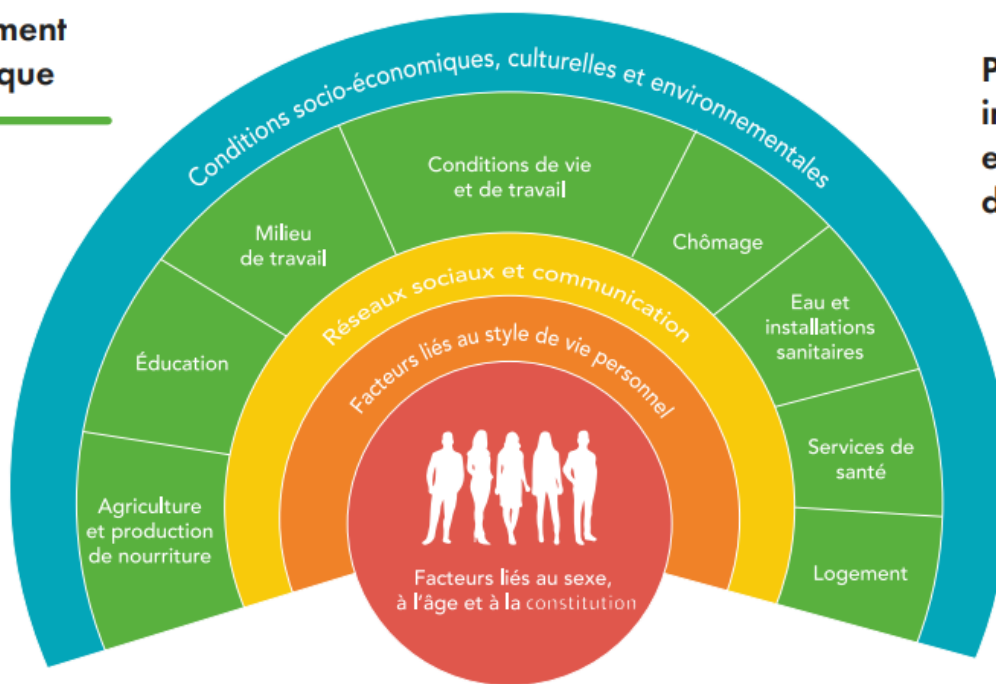
Pair-éducation



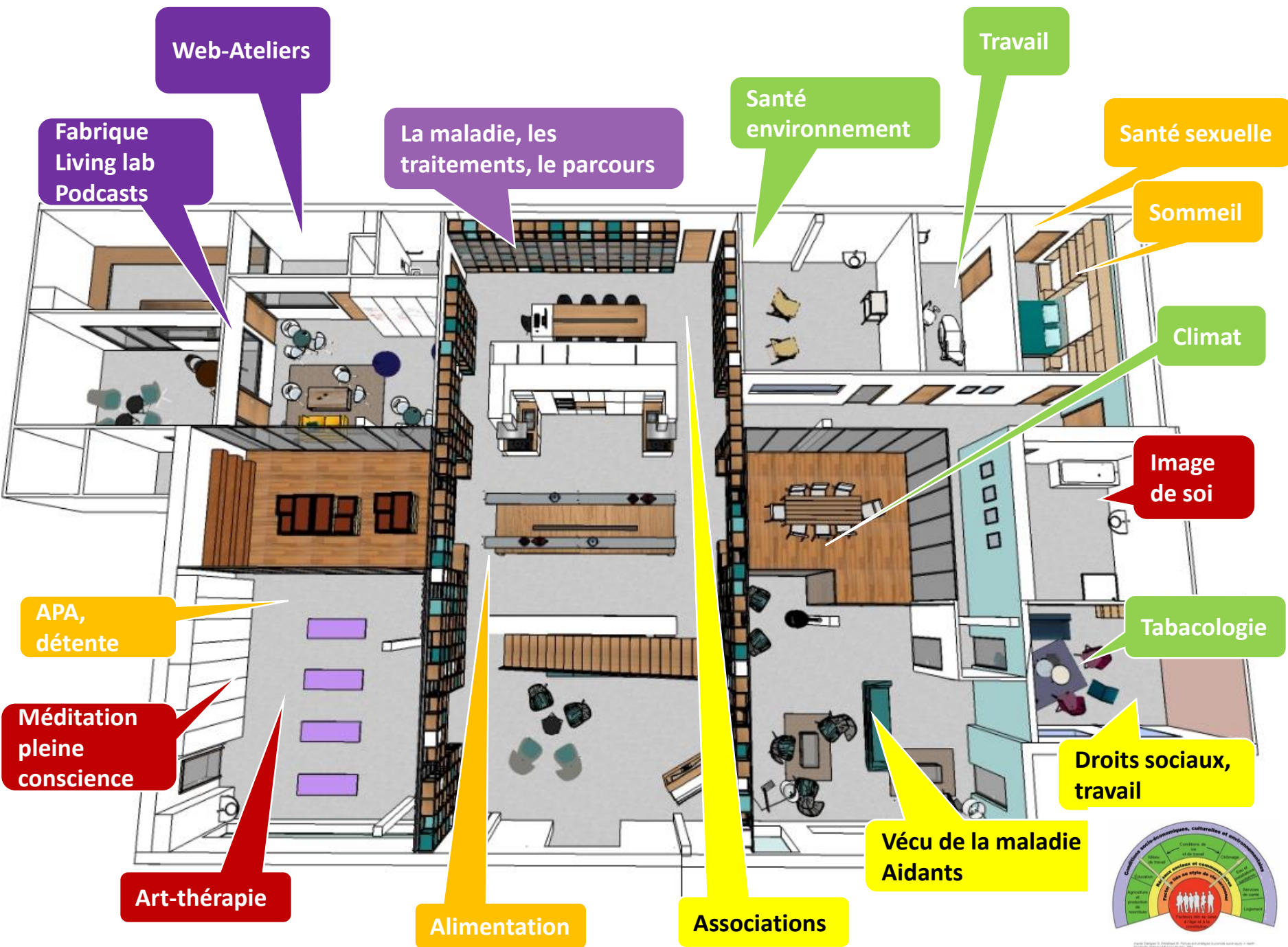
**Par l'architecture :  
environnement  
salutogénique**

**Par les relations  
inter-personnelles :  
empowerment  
des usagers**

**Par des  
ateliers  
créateurs  
de santé**

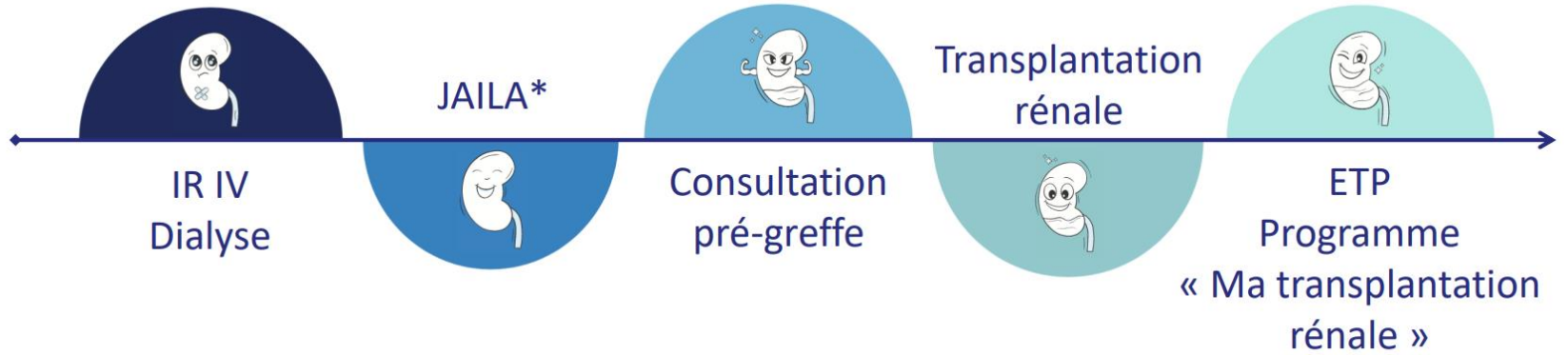


Agir sur les déterminants de santé  
(Dahlgren - 1991).





# JAILA – Journée d’Accueil et d’Information à l’inscription sur Liste d’Attente



1 fois / mois



Co-animée

*Equipe VLS + coordinatrice greffe*



Plusieurs objectifs



en groupes

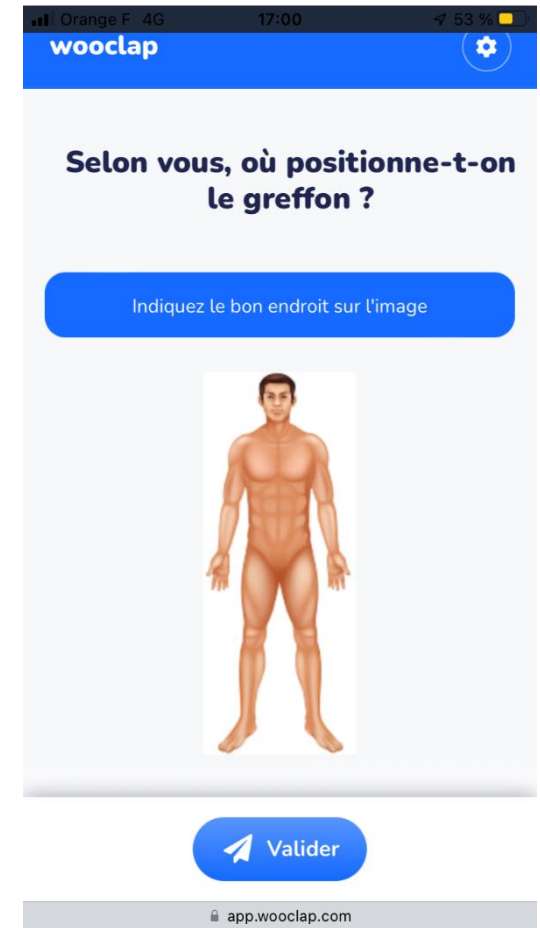


8 ateliers

- Avantages/inconvénients
- Contre-indications
- Examens complémentaires
- Donneurs
- Appel de greffe
- Surveillance postop
- Traitement immunosuppresseur
- Hygiène de vie



# JAILA et e-JAILA





France ADOT 86 présente 









[edelannoy86@orange.fr](mailto:edelannoy86@orange.fr)  
[marion.albouy@chu-poitiers.fr](mailto:marion.albouy@chu-poitiers.fr)